

Haftvermittler

Aufbrennsperre AF

Lösemittelfreier, nicht filmbildender Anstrich zur Reduzierung und Egalisierung der Untergrundsauhfähigkeit. Verhindert Aufbrennen und Schwindrisse, sorgt für optimale Weiterverarbeitung.

• quarzfrei
Farbe: milchig weiß
Verbrauch:
ca. 0,1 – 0,2 kg/m²

Aufbrennsperre Konzentrat 1:10

Konzentrierter, lösemittelfreier und nicht filmbildender Anstrich zur Reduzierung und Egalisierung der Untergrundsauhfähigkeit. Verhindert Aufbrennen, Verdursten und Schwindrisse.

Mischung Material : Wasser
Porenbeton 1:2 Kalksandstein 1:5 Leichthochlochziegel 1:10

• quarzfrei
Farbe: milchig weiß
Verbrauch (Konzentrat):
ca. 0,01 – 0,02 kg/m²

Betonkontakt

Lösemittelfreier Haftvermittler für Putz auf Beton, Beton auf Beton und Gips auf Beton. Vermindert Untergrundsauhfähigkeit, Verdursten und Bildung von Schwindrissen. Quarzkörnung erleichtert Auftragen nachfolgender Beschichtungen.

Verdünnung: mit maximal 50 % Wasser

• quarzhaltig
Farbe: rötlich
Verbrauch: ca. 0,3 kg/m²

Haftgrund schnell (Fliese auf Fliese)

Haftvermittelnde Schicht zur Verbesserung der Haftung zum Untergrund auf glatten, nicht saugenden Untergründen und für Fliese auf Fliese im Innenbereich.

Farbe: lila-blau
Verbrauch:
ca. 0,2 – 0,4 kg/m²

Grundierungen mit Sperrwirkung

Deckgrund/ Sicherheitsgrundierung

Stark deckender, quarzhaltiger, lösemittelhaltiger Voranstrich mit starker Sperrwirkung gegen Nikotin, Holzinhaltsstoffe, Wasserflecken und andere Stoffe. Ideal als Haftgrund für nachfolgende Beschichtungen auf problematischen Untergründen.

• quarzhaltig
• lösemittelhaltig
Farbe: weiß
Verbrauch:
ca. 0,2 kg/m² / Anstrich

Sperrgrund LF

Deckender, quarzfreier, lösemittelfreier Voranstrich mit zuverlässiger Sperrwirkung gegen Nikotin, Holzinhaltsstoffe, Wasserflecken und andere Stoffe. Ideal als Haftgrund für nachfolgende Beschichtungen auf problematischen Untergründen.

• quarzfrei
• lösemittelfrei
Farbe: weiß
Verbrauch:
ca. 0,2 kg/m² / Anstrich

Sperrgrund LF Q

Deckender, quarzhaltiger, lösemittelfreier Voranstrich mit zuverlässiger Sperrwirkung gegen Nikotin, Holzinhaltsstoffe, Wasserflecken und andere Stoffe. Ideal als Haftgrund für nachfolgende Beschichtungen auf problematischen Untergründen.

• quarzhaltig
• lösemittelfrei
Farbe: weiß
Verbrauch:
ca. 0,2 kg/m² / Anstrich

Putzgrund / Grundierungen

Putzgrundierung Premium

Hoch quarzgefüllter, hochweißer Voranstrich zur Haftverbesserung vor Putzauftrag auf glatten oder dichten Untergründen.

Verdünnung: mit maximal 50 % Wasser

• extra quarzgefüllt
Farbe: hochweiß
Verbrauch:
ca. 0,2 kg/m²

Putzgrundierung

Quarzgefüllter, weißer Voranstrich zur Haftverbesserung vor Putzauftrag auf glatten oder dichten Untergründen.

Verdünnung: mit maximal 50 % Wasser

• quarzgefüllt
Farbe: weiß
Verbrauch:
ca. 0,1 – 0,2 kg/m²

Putzgrundierung Economy

Reduziert quarzgefüllter, naturweißer Voranstrich zur Haftverbesserung vor Putzauftrag auf glatten oder dichten Untergründen.

Verdünnung: mit maximal 50 % Wasser


• reduziert quarzgefüllt
Farbe: naturweiß
Verbrauch: ca. 0,2 kg/m²

Organischer-Putzgrund

Deckende, quarzhaltige Grundierung und Haftvermittler auf dem Grundputz.

Idealer Untergrund für Ruberstein® Dispersions-, Buntsteinputze sowie mineralische Dünn-schichtputze.

Mischung: bis 1:1 mit Wasser

• quarzhaltig
Farbe: weiß und 
Verbrauch:
ca. 0,2 kg/m²

Silikat-Grundierung und -Verdünner

Konzentrat zur Verfestigung oberflächlich sandender Untergründe sowie zur Grundierung unterschiedlich saugender mineralischer Untergründe vor dem Auftragen von Ruberstein® Silikatprodukten.


Verdünnung: 30 bis 100 % mit Wasser

Farbe: milchig, transparent
Verbrauch (Konzentrat):
ca. 0,2 – 0,4 l / m²

Silikat-Putzgrund

Deckende, quarzhaltige Grundierung und Haftvermittler auf dem Grundputz.

Bildet idealen Untergrund für Ruberstein® Silikatputz.

Farbe: weiß und 
Verbrauch:
ca. 0,2 kg/m²

Siliconharz-Grundierung

Hydrophobierung und Grundierung von mineralischen Untergründen vor dem Auftragen von Ruberstein® Siliconharzprodukten.

Mischung: bis 1:1 mit Wasser


Farbe: transparent, gelblich
Verbrauch (unverdünnt):
ca. 0,05 – 0,10 kg/m²

Siliconharz-Putzgrund

Deckende, quarzhaltige Grundierung und Haftvermittler auf dem Grundputz.

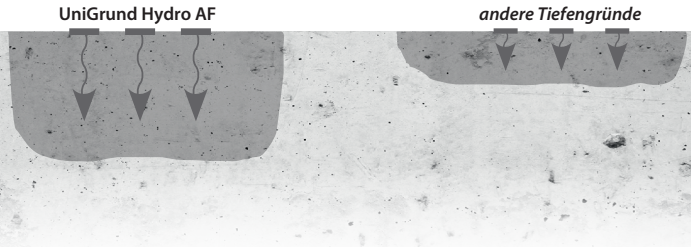
Bildet idealen Untergrund für Ruberstein® Siliconharzputz.

Verdünnung: bis 50 % mit Wasser

Farbe: weiß und 
Verbrauch (unverdünnt):
ca. 0,2 kg/m²

Tiefengrund

Vergleich der Tiefengrund-Eindringtiefe



UniGrund Hydro AF

Lösemittelfreier, feindisperser Tiefengrund für dichte Untergründe. Verfestigt sandende, kreibende Flächen sowie Beton, Putz, Fugenmörtel, Klinker und Gipskarton. Ideal zur Untergrundvorbereitung.

• lösemittelfrei
Farbe: milchig weiß
Verbrauch: ca. 0,2 l/m²

UniGrund Hydro AF Konzentrat 1:5

Konzentrierter, lösemittelfreier, feindisperser Tiefengrund für dichte Untergründe. Verfestigt sandende, kreibende Flächen sowie Beton, Putz, Fugenmörtel, Klinker und Gipskarton. Ideal zur Untergrundvorbereitung.

• lösemittelfrei
Farbe: milchig weiß
Verbrauch (Konzentrat):
ca. 0,033 l/m²

Tiefengrund LF-AF

Gebrauchsfertiger Tiefengrund zur Verfestigung und Egalisierung saugfähiger Untergründe. Ideal für Putz, Beton, Gipskarton und mehr.

• lösemittelfrei
Farbe: milchig weiß
Verbrauch: ca. 0,2 l/m²



Produkte, die mit diesem Symbol gekennzeichnet sind, können gegen Aufpreis nach der Ruberstein® Farbtonkarte oder nach Kundenwunsch getönt werden.

RUBERSTEINWERK GmbH
Baustoffe für Mauerwerk und Fassade
Michelner Str. 7 - 9, 09350 Lichtenstein
www.ruberstein.de



005-DE-023-025



UNTERGRUND-
VORBEREITUNG

sichere Vorbehandlung
für Putze und Anstriche
für Innen und Außen

Untergrundvorbereitung

Die Untergrundvorbereitung und -vorbehandlung hat wesentlichen Einfluss auf die Qualität der nachfolgenden Beschichtungen.

Putzablösungen und Schwindrisse sind vermeidbare Schäden.

Eine nicht unerhebliche Rolle spielt dabei die Prüfung sowie die entsprechende Reinigung des Untergrundes. Alle losen Teile sind mechanisch zu entfernen und kreidiger Abrieb mit Wasser abzuwaschen. Größere Unebenheiten und Fehlstellen sowie Risse werden überspachtelt.

Mit den Ruberstein® Grundierungen können

- die Untergrundsauhfähigkeit egalisiert,
- das Haftvermögen erhöht,
- sandende und kreidende Untergründe verfestigt,
- die Farbgebung vergleichmäßigt und
- durch Sperrwirkung Migrationserscheinungen vermieden werden.

Untergründe prüfen

Damit der neue Putz oder Anstrich gelingt und sich das Ergebnis auch sehen lassen kann, wird der Untergrund als erstes überprüft.



Saugfähigkeitstest

Zieht das Wasser auf der Wand sehr schnell ein und hinterlässt dunkle Spuren, ist der Untergrund zu saugfähig.



Wischprüfung

Bei sandigen oder kreidigen Abrieb auf der angefeuchteten Hand sollte die gesamte Oberfläche gereinigt und anschließend verfestigt werden.



Klebebandtest

Das Klebeband fest aufkleben und ruckartig abziehen. Bleiben Bestandteile daran haften, sollte die Altbeschichtung bis auf den tragfähigen Untergrund entfernt werden. Unebenheiten sind mit geeignetem Glättspachtel auszugleichen.

Anwendungsübersicht

<div><div>sehr gut</div><div>gut</div><div>ausreichend</div><div>weniger geeignet</div><div>nicht geeignet</div></div>		Tiefengrund			Grundierung / Haftvermittler			Haftgrund	Grundierungen mit Sperrwirkung			Putzgrund / Grundierungen							
		UniGrund Hydro AF	UniGrund Hydro Konzentrat 1:5	Tiefengrund LF-AF	Aufbrennsperre AF	Aufbrennsperre Konzentrat 1:10	Betonkontakt	Haftgrund schnell	Deckgrund/ Sicherheitsgrundierung	Sperrgrund LF	Sperrgrund LF Q	Putzgrundierung Premium	Putzgrundierung	Putzgrundierung Economy	Organischer Putzgrund	Silikat- Grundierung und Verdünnler	Silikat- Putzgrund	Siliconharz- Grundierung	Siliconharz- Putzgrund
	lösemittelhaltig	nein	nein	nein	nein	nein	nein	nein	ja	nein	nein	nein	nein	nein	nein	nein	nein	nein	nein
	quarzhaltig	nein	nein	nein	nein	nein	ja	ja	ja	nein	ja	ja	ja	ja	ja	nein	ja	nein	ja
	Farbe	milchig	milchig	milchig	milchig	milchig	rötlich	lila-blau	weiß	weiß	weiß	hochweiß	weiß	naturweiß	weiß und farbig	milchig	weiß und farbig	gelblich	weiß und farbig
	verdünnsbar mit Wasser?	nein	1:5	max. 10 % Wasser	nein	1:10	max. 50 % Wasser	1:1	nein	nein	nein	max. 50 % Wasser	max. 50 % Wasser	max. 50 % Wasser	1:1	(30 - 100) % Wasser	nein	1:1	max. 50 % Wasser
Untergrund	verfestigend	+++	+++	+++	++	++	+	+	-	-	-	+	+	+	+	+++	+	+++	+
	Eindringung	+++	+++	++	++	++	+	+	-	-	-	+	+	+	+	++	+	++	+
	haftvermittelnd	-	-	-	-	-	+++	+++	+++	+	+++	+++	+++	+++	+++	-	+++	-	+++
	hydrophobierend	0	0	0	0	0	0	+	+	+	+	0	0	0	0	-	0	++	0
	Saugfähigkeit regulierend	+++	+++	+++	+++	+++	++	+++	+++	+++	+++	++	++	++	++	+++	++	+++	++
	filmbildend	-	-	-	-	-	+	++	+++	+++	+++	+	+	+	+	-	+	-	+
	Sperrwirkung	-	-	-	-	-	-	0	+++	+++	+++	-	-	-	-	-	-	-	-
	gering saugend	nur zur Verfestigung			0	0	++	+++	+++	+++	+++	+++	+++	+++	+++	nicht notw.	+++	nicht notw.	+++
Untergrund	saugend	+++	+++	++	+++	+++	**	++	** = Vorherige Egalisierung durch Tiefengrund / Aufbrennsperre							+++	**	+++	**
	sandend	+++	+++	+++	+++	+++		0								+++		+++	
	stark kreidend	+++	+++	+++	+++	+++		-								+++		+++	

Die perfekt aufeinander abgestimmten Produkte erleichtern die Verarbeitung und gewährleisten für die nachfolgende Beschichtung ein qualitativ hochwertiges Erscheinungsbild.



www.ruberstein.de/grund



Untergrundvorbereitung

Die Untergrundvorbereitung und -vorbehandlung hat wesentlichen Einfluss auf die Qualität der nachfolgenden Beschichtungen.

Putzablösungen und Schwindrisse sind vermeidbare Schäden.

Eine nicht unerhebliche Rolle spielt dabei die Prüfung sowie die entsprechende Reinigung des Untergrundes. Alle losen Teile sind mechanisch zu entfernen und kreidiger Abrieb mit Wasser abzuwaschen. Größere Unebenheiten und Fehlstellen sowie Risse werden überspachtelt.

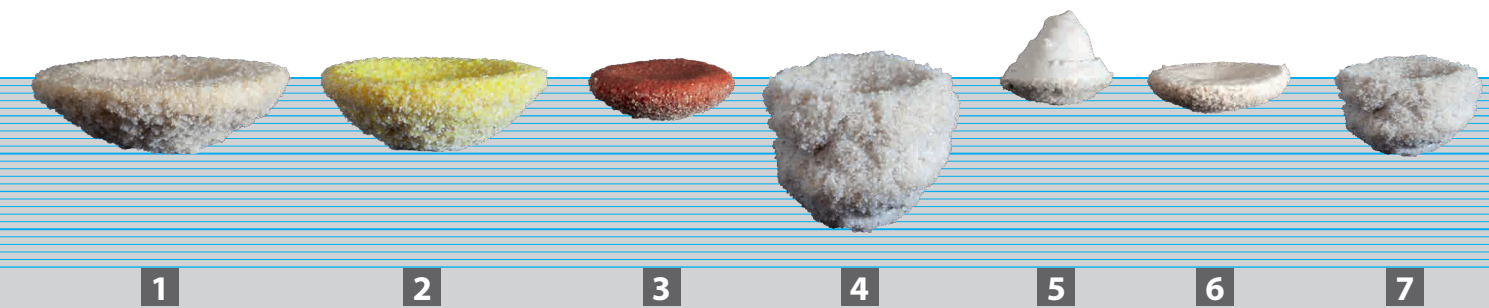
Mit den Ruberstein® Grundierungen können

- die Untergrundaufnahmefähigkeit egalisiert,
- das Haftvermögen erhöht,
- sandende und kreiende Untergründe verfestigt,
- die Farbgebung vergleichmäßigt und
- durch Sperrwirkung Migrationserscheinungen vermieden werden.

Die perfekt aufeinander abgestimmten Produkte erleichtern die Verarbeitung und gewährleisten für die nachfolgende Beschichtung ein qualitativ hochwertiges Erscheinungsbild.

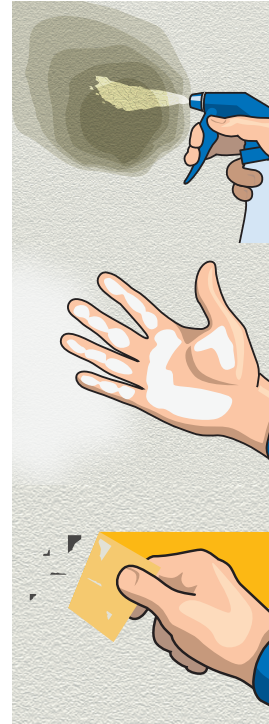


Vergleich der Ausbreitung und Eindringtiefe



Untergründe prüfen

Damit der neue Putz oder Anstrich gelingt und sich das Ergebnis auch sehen lassen kann, wird der Untergrund als erstes überprüft. Mit den nachfolgenden Tests finden Sie schnell heraus, ob die Oberfläche direkt beschichtet werden kann oder eine Vorbehandlung erforderlich ist.



Saugfähigkeitstest

Zieht das Wasser auf der Wand sehr schnell ein und hinterlässt dunkle Spuren, ist der Untergrund zu saugfähig.

Wischprüfung

Sandiger oder kreidiger Abrieb auf der angefeuchteten Hand bedeutet, dass der Putz oder Anstrich nicht direkt aufgetragen werden kann.

In diesem Fall sollte die gesamte Oberfläche gereinigt werden.

Klebebandtest

Das Klebeband wird auf den Untergrund fest aufgeklebt und ruckartig abgezogen. Wenn Bestandteile alter Beschichtung daran haften bleiben, sollten Sie die Altbeschichtung bis auf den tragfähigen Untergrund entfernen. Entstandene Unebenheiten sind mit geeignetem Glättspachtel auszugleichen.

Anwendungsübersicht

		Haft- vermittler			TG		Putzgrund / Grundierungen											
		Aufbrennsperre	Betonkontakt	Haftgrund schnell	UniGrund Hydro AF	Tiefgrund LF AF	Deckgrund/ Sicherheitsgrundierung	Spergrund LF	Spergrund LF Q	Putzgrundierung Premium AF	Putzgrundierung AF	Putzgrundierung Economy AF	Organischer Putzgrund	Silikat-Grundierung	Silikat-Putzgrund	Siliconharz-Grundierung	Siliconharz-Putzgrund	
✓	Geeignet																	
✓✓	Gut geeignet																	
✓✓✓	Sehr gut geeignet																	
Untergrund																		
Außen	Mauerwerk	✓✓✓								✓✓		✓✓✓		✓✓				✓✓
	Beton		✓✓✓			✓✓✓												
	Porenbeton	✓✓✓																
	für mineralische Untergründe					✓✓✓	✓✓	✓✓	✓✓		✓✓		✓✓✓	✓✓✓	✓✓✓	✓✓✓	✓✓✓	✓✓✓
	Ziegelstein/ Kalksandstein	✓✓				✓✓✓												
	Kalkzementputz					✓✓✓									✓✓✓		✓✓✓	
	Kreidende Altbeschichtungen					✓✓✓							✓✓✓		✓✓✓			
	für alte Beschichtungen					✓✓✓												
	Buntsteinputz / Granit-NSP												✓✓✓					
	Asbestzement						✓✓✓	✓✓✓	✓✓✓									
Innen	Gipsputze		✓									✓✓✓						
	Gipskartonplatten					✓	✓✓✓	✓✓✓	✓✓✓		✓		✓		✓			✓
	Kalkputz	✓✓					✓✓	✓✓	✓✓									
	Tapete					✓	✓	✓	✓									
nach System- eigenschaft	Dispersion / Organisch									✓		✓✓✓						
	Siloxan										✓		✓✓✓					
	Silikat										✓			✓✓✓	✓✓✓			
	Silikonharz										✓						✓✓✓	✓✓✓
nach Eigenschaft	tiefenverfestigend					✓✓✓								✓✓		✓✓		
	Saugfähigkeit regulierend	✓✓✓				✓✓								✓✓		✓✓		
	hydrophobierend					✓										✓✓	✓	
	Einfache Verarbeitung	✓✓	✓			✓✓✓	✓	✓	✓		✓✓✓		✓✓	✓✓✓	✓✓	✓✓✓	✓✓	✓✓